

LRTK スタンダードプラン

9万円から始めるcm精度の測位

屋内測位

写真と位置で簡単日報



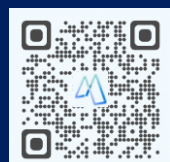
9万円から始めるcm精度の測位

月々3万円で使える便利な機能が増え続けます

被写体の測位

地形スキャン

※価格は税抜きです。ネットワーク接続可能なiPhone、位置補正サービスの契約が必要です。



写真への座標書き込み

日報の簡単作成と画像から高精度点群の作成

座標情報がcm精度の写真を撮影できます。
LRTK クラウドから日報としてPDF出力が可能です。
また、絶対座標付きの点群作成に便利です。

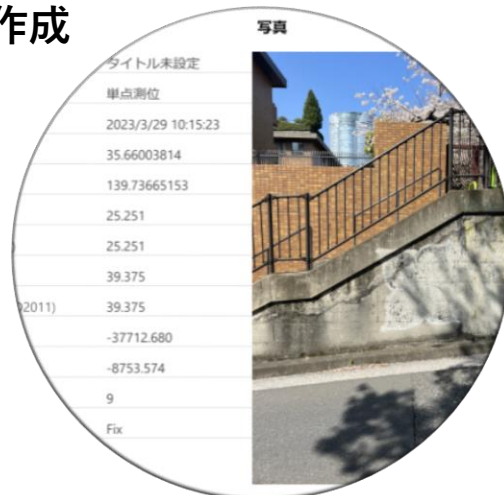
写真と位置で簡単日報

2つのステップで日報を作成



LRTK アプリで写真を撮影

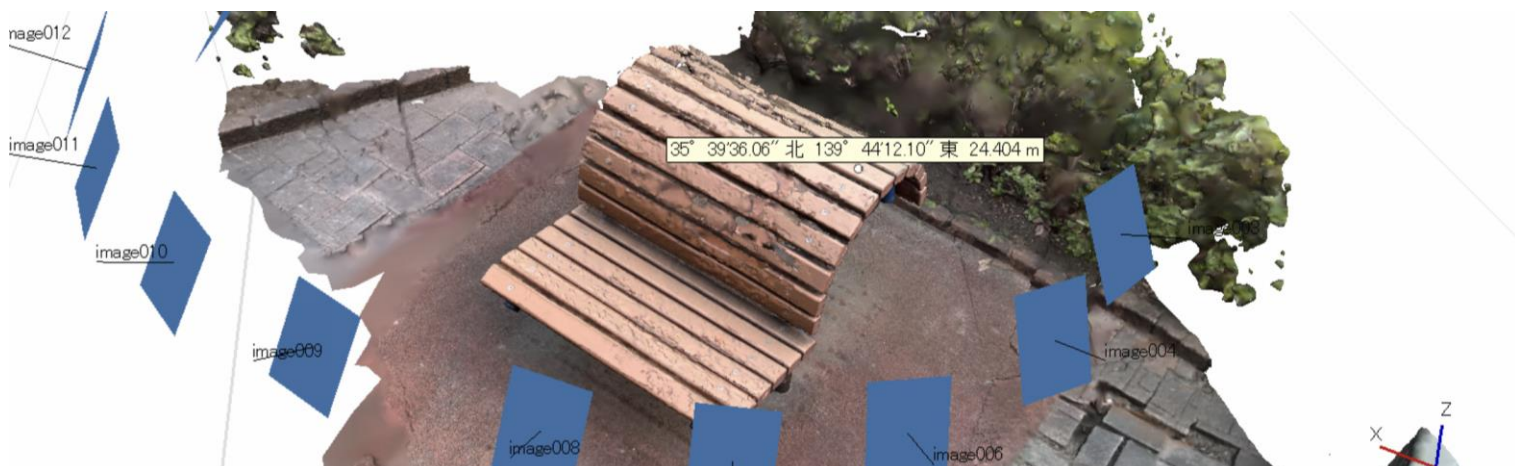
LRTK クラウドに
写真を同期



PDFでダウンロード

日報は日々の点検業務を強くサポートします。
写真だけでは、どこで撮影した何の写真だかわからなくなることがあります。
写真にcm精度の位置情報があることで、
どこで撮影した写真かすぐにわかります。

絶対座標付きの点群作成



LRTK アプリで撮影した写真には、
Exif情報にcm精度の座標が書き込まれます。
絶対座標を持った点群が簡単に作成できます。

地形スキャン

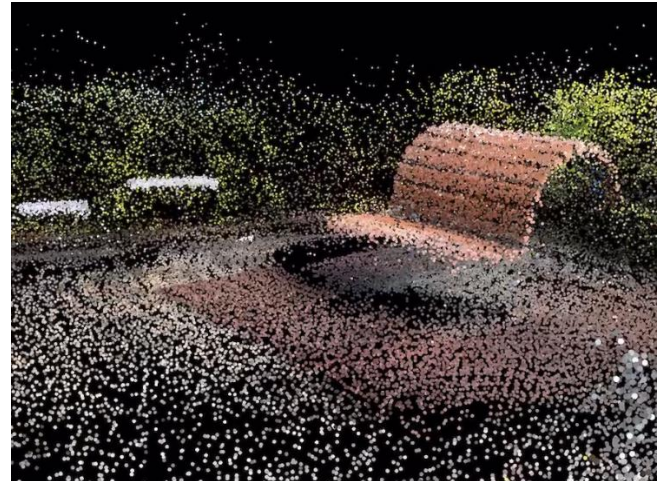
スマートフォンをかざすだけで点群作成

目標物にスマートフォンをかざすだけで、
絶対座標を持った点群が作成できます。
地形や建物の調査や保存にご利用できます。

使い方



スマートフォンで目標物をスキャン



スマホ画面で点群を確認

スマートフォンとLRTKのみで、
簡単に座標付き点群が取得できます。
ドローンを飛ばしたり、大きなLiDARを設置しなくても、
お手軽に地形や物体の3Dモデル作成が可能です。

点群の作成例



※ご利用には、LiDAR搭載のiPhoneが必要です。

屋内測位

衛星電波の届かない場所での測位

衛星電波の届かない屋内や樹木下でも測位が可能です。
誤差は、電波の届かなくなった場所から
移動距離に対して2%程度です。

測位可能場所



倉庫内や



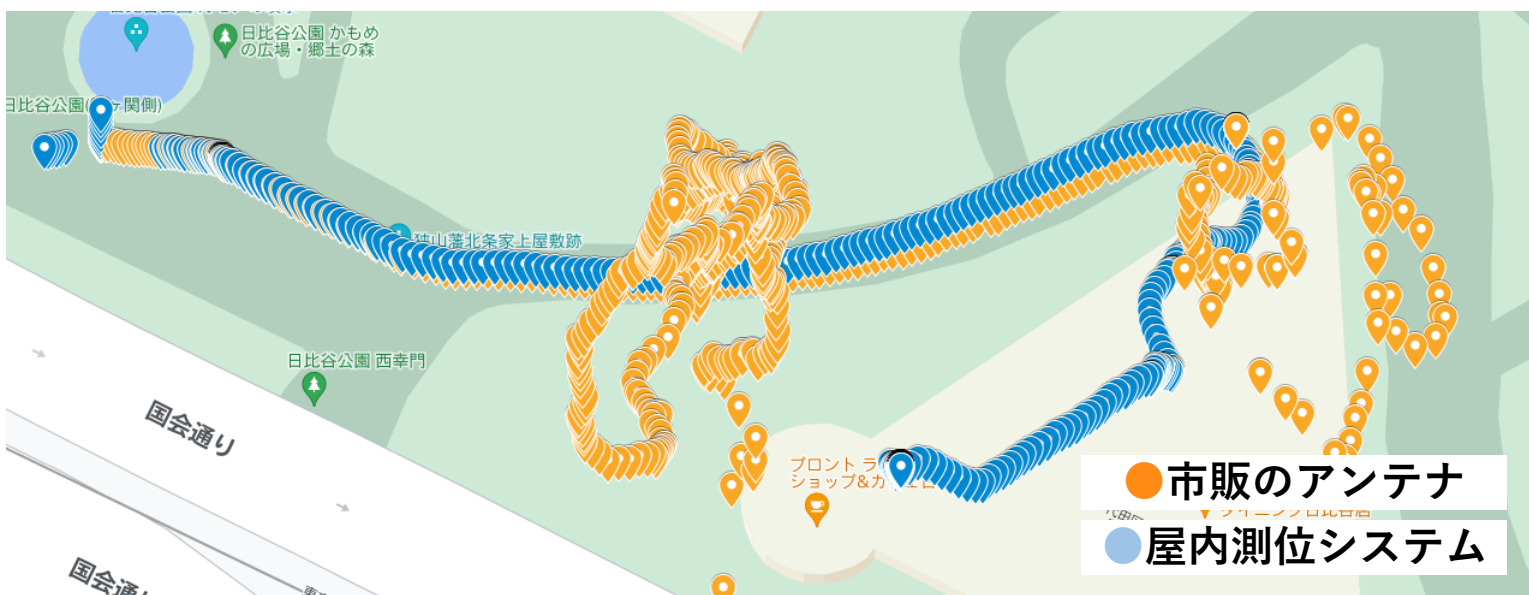
橋梁や橋脚下



樹木下でも

レフィクシア独自技術を用いて、
衛星電波の届かない場所でも測位が可能になりました。
建物内はもちろん、橋梁や樹木下での測位も可能です。

誤差検証結果



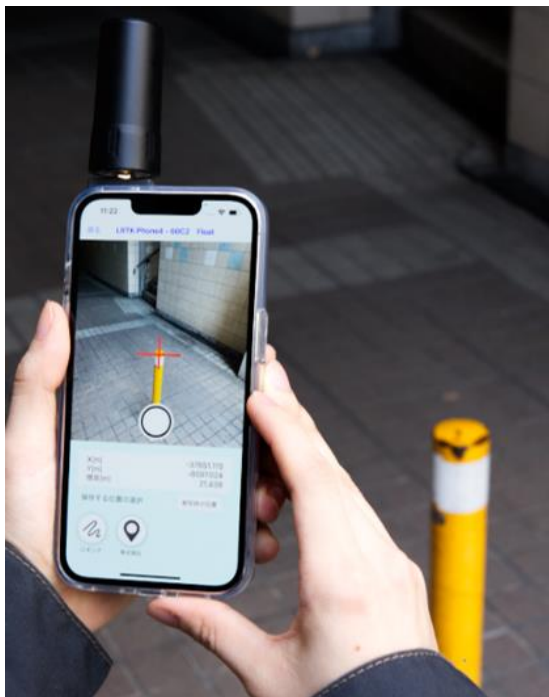
市販アンテナでは、樹木下、屋内で座標が
大きくずれていることが確認できる。
一方、屋内測位システムは樹木下、屋内でも自己位置が取得できている。

※ご利用環境により精度に差が生じます。

被写体の測位

写真被写体の中心座標の取得

カメラで撮影した写真被写体の中心座標を取得できます。
既存の測位方法では難しかった、
突飛物の上や障害物のある個所の測位が簡単に可能です。



画面の十字を座標の欲しい
被写体に合わせて、
写真を撮影するだけで測位ができます。

左図は、黄色のポールの先端を
測位しています。

被写体とスマートフォンとの距離が、
3m以内であれば
測位誤差は10cm程度です。

※ご利用には、LiDAR搭載のiPhoneが必要です。

ファイルの内部出力

クラウドを通さずにファイルを出力可能

取得した、座標や写真は、
クラウドを通さなくてもPC出力可能です。
セキュリティの厳しい会社様でも安心してご利用いただけます。

取得した全ての
データは、
LRTK アプリで確
認できます。

ファイルの出力
から座標や写真
データをPCへ出
力できます。

iPhone上にデー
タを保存するこ
とも
可能です。

iPhone上でファイルの確認方法
保存したファイルの確認方法
ファイルアプリの「ブラウズ」→「この
iPhone内」→「LRTK」→「Survey」から確認
できます。

PCへのコピー方法

- ・ Windowsの場合
iTunes経由で取得できます。詳しくはサポート
ページをご確認ください。
- ・ Macの場合
FinderからiPhoneの画面を表示して、「ファ
イル」タブから「LRTK」アプリを選択し該当
のファイルを取得します。

サポートページはこちら

LRTK スタンダードプラン

9万円から始めるcm精度の測位

LRTK スタンダードプラン早見表

機能	無料利用可	LRTK スタンダードプラン	相性の良い端末
屋外でのRTK測位	○	○	LRTK Pro2, Phone, ヘルメット, ウェア
屋外でのRTK連続測位	○	○	LRTK Pro2, Phone, ヘルメット, ウェア
屋内測位	-	○	LRTK Phone
被写体座標の取得 ※屋内測位利用時のみ	-	○	LRTK Pro2, Phone, ヘルメット, ウェア
日報の作成 (写真、座標、メモの組み合わせ)	-	○	LRTK Phone, ヘルメット, ウェア
写真のExif情報への 座標書き込み	-	○	LRTK Phone
地形スキャン	-	○	LRTK Phone
座標データや日報の ローカルフォルダへの出力	-	○	LRTK Pro2, Phone, ヘルメット, ウェア
ジオイド高モデル WGS84による標高計算	○	○	LRTK Pro2, Phone, ヘルメット, ウェア
ジオイド高モデル JGD2011による標高計算	-	○	LRTK Pro2, Phone, ヘルメット, ウェア
UDP通信による 外部サーバへの座標送信	-	○	LRTK Pro2, Phone, ヘルメット, ウェア

※価格は税抜きです。ネットワーク接続可能なiPhone、位置補正サービスの契約が必要です。

